



1



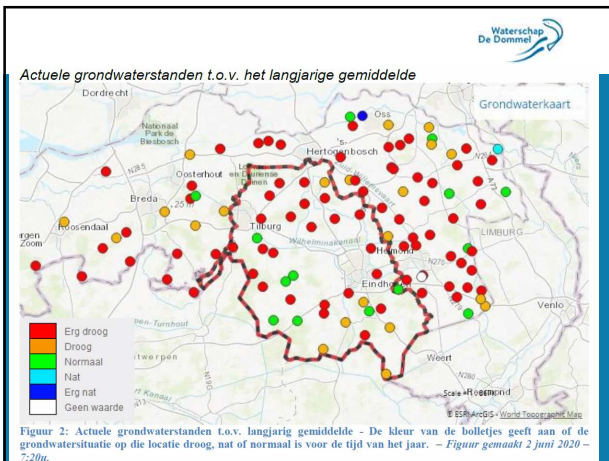
2



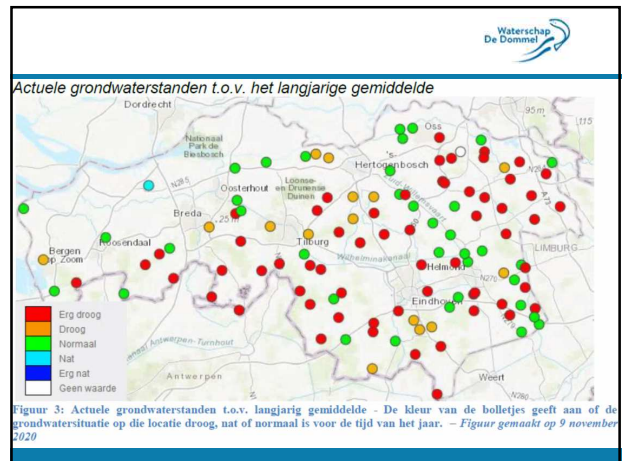
3



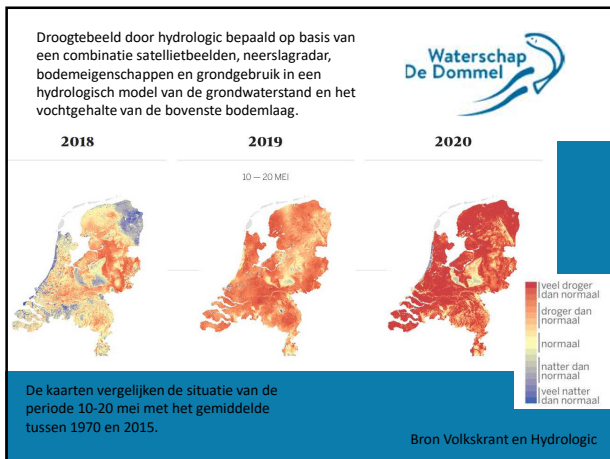
4



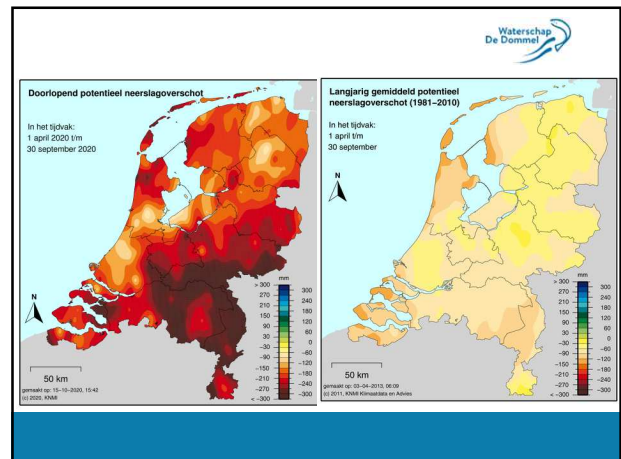
5



6



7



8

Wat is voor jou de belangrijkste reden waarom we conserveringsmaatregelen moeten nemen in kleine watergangen?

- A. Aanvulling grondwater
- B. Verhogen basisafvoer beken
- C. verbeteren omstandigheden natte landnatuur zoals bv schraalgraslanden.
- D. Verminderen droogteschade landbouw

9

Link met beken

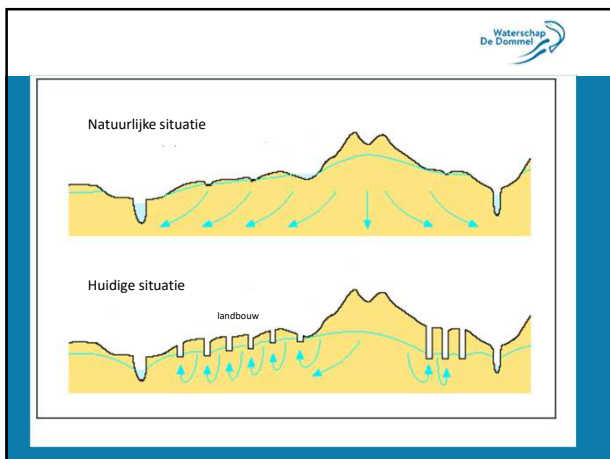
KLIMAATBESTENDIGE LANDBOUW

HERSTEL VAN HET NATUURLIJKE SYSTEEM

KLIMAATADAPTIEVE STAD

Watergang met waterloop

10

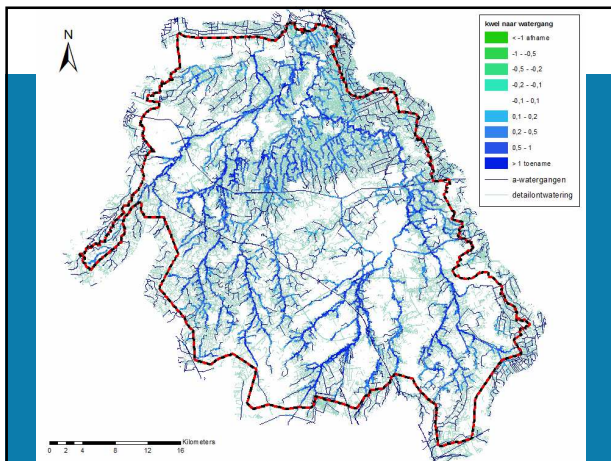


11

Op welke plaats zou het volgens jou het meest zinvol zijn om maatregelen te treffen?

- A. In de haarvaten van het systeem, de b- en c-watergangen
- B. In de watergangen in beheer bij het waterschap
- C. In de KRW-beken

12



13

Wat hebben we gedaan?

Waterschap De Dommel

Motorkap overleggen

- 29 mei** Bestuurlijk besluit tot actie
- 2 juni** collega's worden op de hoogte gebracht
- 4 juni** de eerste 'motorkapoverleggen' vinden buiten plaats
- 5 juni** de eerste waterconserverende maatregelen worden genomen
- 27 juli** de laatste maatregelen worden genomen

14



15

Wat voor soort maatregelen treffen jullie?

Waterschap De Dommel

Antwoord in de chat.

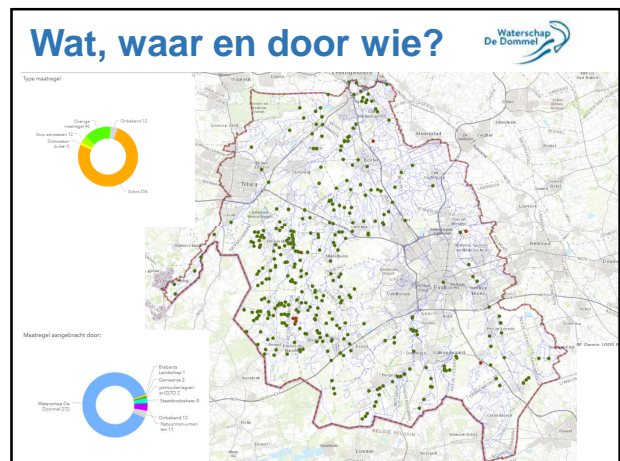
16

Waar heb je zelf de meeste maatregelen kunnen nemen of laten nemen?


Waterschap De Dommel

- In watergangen in beheer bij het waterschap
- In watergangen in beheer bij gemeenten
- In watergangen in beheer bij terreinbeheerders/landgoedeigenaren
- In watergangen in beheer bij agrariers
- Overige maatregelen/locaties

17



18



Wat is het grootste risico dat je ziet bij het treffen van maatregelen?

Antwoord in de chat.

19



Effect van maatregelen

- Effecten zijn niet te kwantificeren, want in eerste instantie lokaal.
- Aanvulling grondwater is langdurig proces dat door veel meer factoren beïnvloedt wordt dan alleen het peil in de watergangen
- Zichtbaar is wel dat op dit moment het water bij de maatregelen hoger staat dan voor de maatregelen

20





21



Vervolg

Een groot deel van de maatregelen is nog steeds aanwezig.


Vragen die nog leven:

- Welke maatregelen gaan we structureel maken?
- In welke vorm?
- Waar en hoe kunnen we nog meer maatregelen treffen met name ook in overige watergangen?



Op dit moment staan bijna alle stuwen nog op een verhoogd peil

22



Conclusies

- Maatregelen moeten getroffen worden in het gehele beekdal
- Na een droge periode zijn simpele maatregelen mogelijk om water langer vast te houden
- Het is onzeker hoever we kunnen gaan zonder ongewenste effecten
- Effecten zijn pas op lange termijn zichtbaar en niet herleidbaar naar een specifieke maatregel

23





24