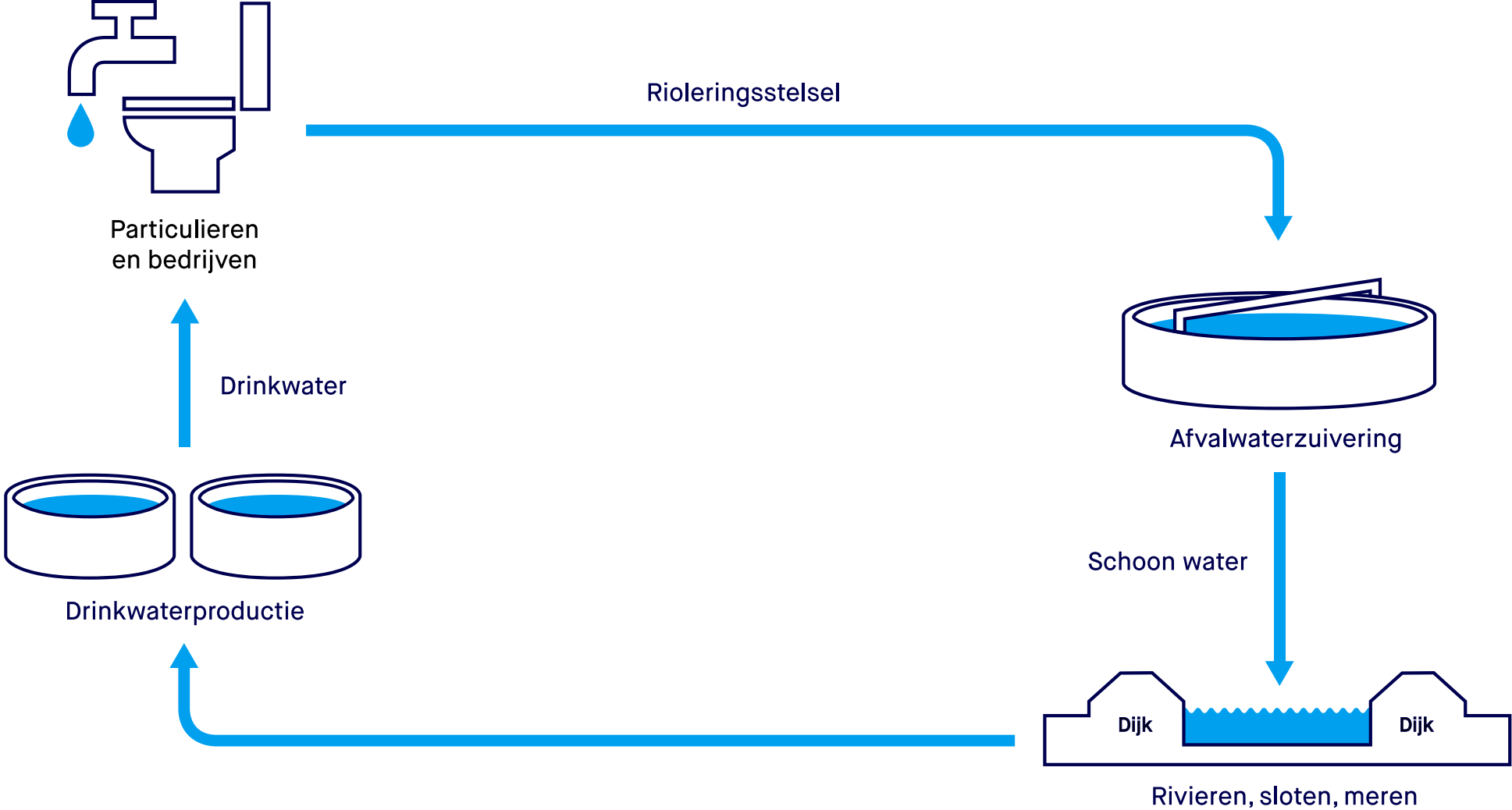




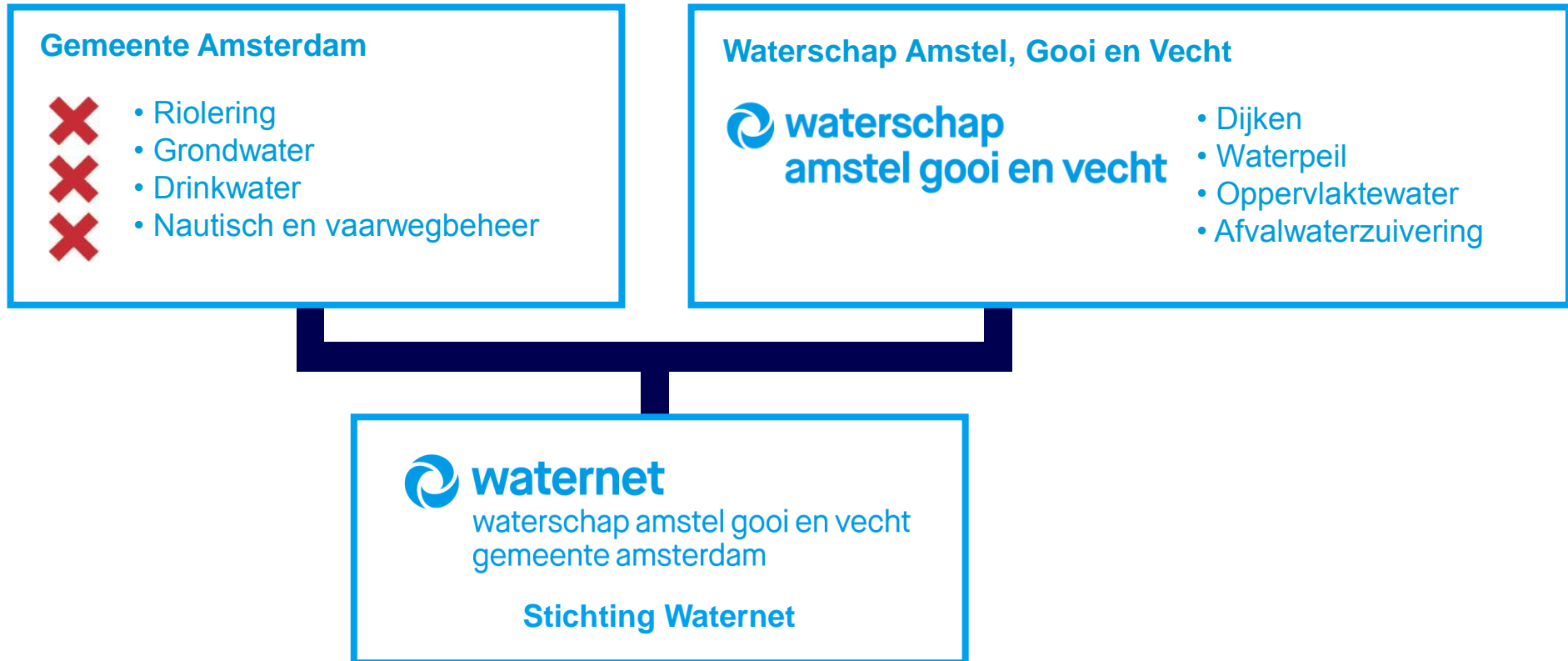
Studiedag Professioneel persleidingenbeheer

Roelof Kruize 26 - 11 - 2019

Uniek product, unieke werkwijze



Opdrachtgevers



Kernwaarden

- Dienstverlenend
- Doelmatig
- Duurzaam



Ons werkgebied

- 20 gemeenten
- Ca 1,3 miljoen inwoners
- Oppervlakte 70.000 hectare
- Open water 9.500 hectare
- Hoogste oppervlaktewaterpeil: -0,40 m N.A.P.
(Vecht, Amstel, Amsterdamse grachten)
- Laagste oppervlaktewaterpeil: -6,70 m N.A.P.
(Polder Groot Mijdrecht)



Ons werk



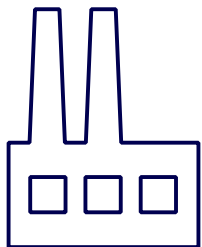
Begroting 2016



Inkomsten waterschap Amstel gooi en vecht en Amsterdam

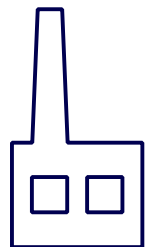


Feiten en cijfers



600

grote rioolgemalen



600

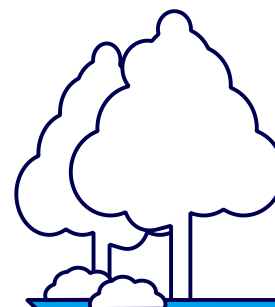
kleine rioolgemalen



1.600 km
grote watergangen



10.000 ha
open water



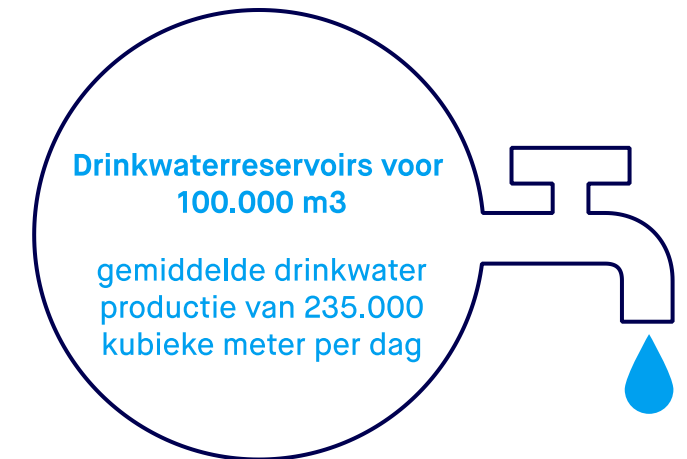
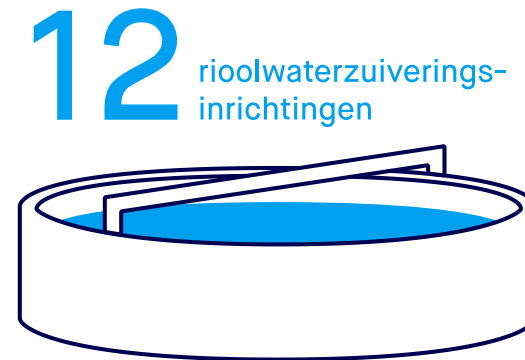
240 gemalen

105 sluizen

590 stuwen

actief beheer van
duizenden hectares
natuurgebied

Feiten en cijfers

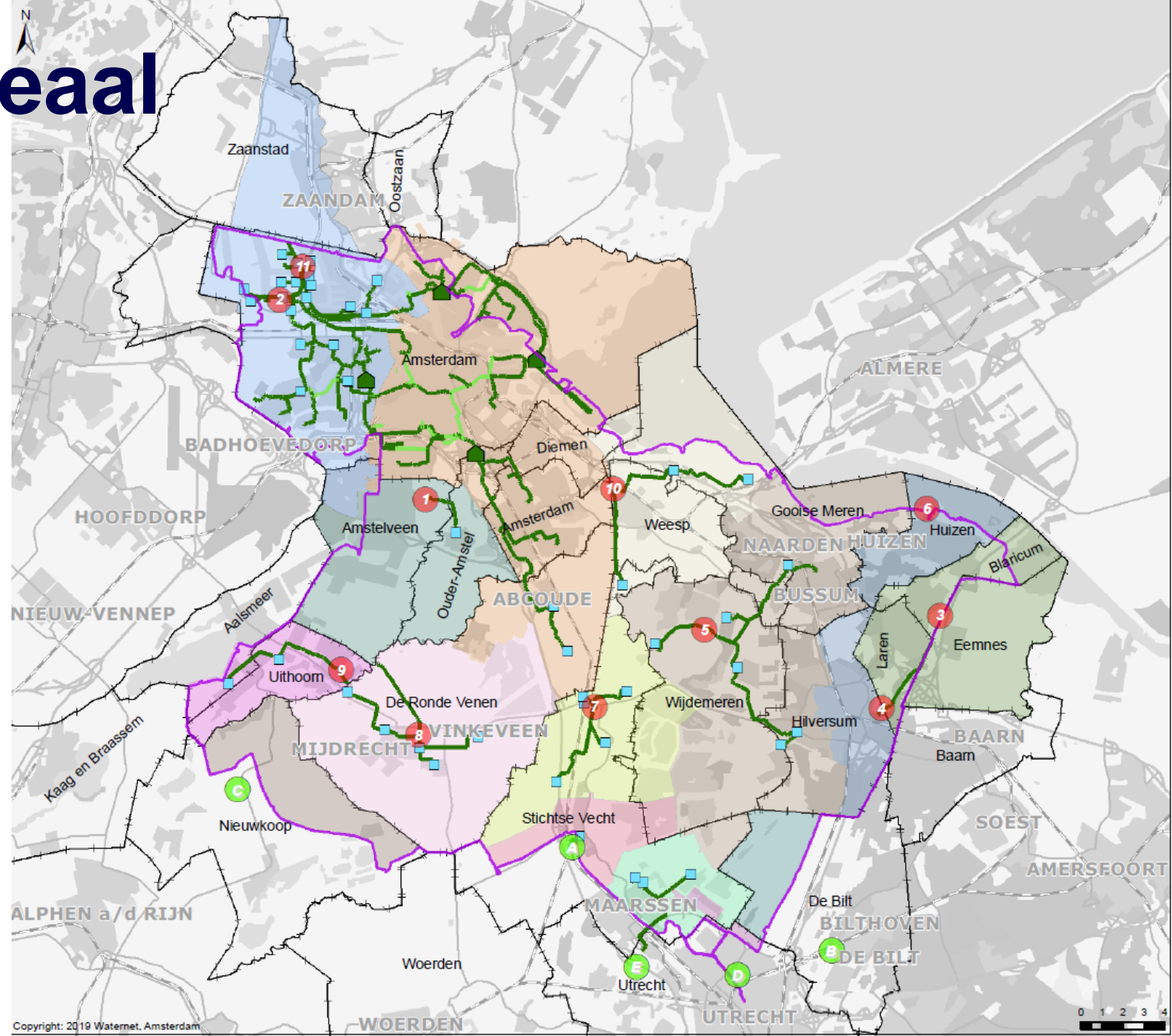


Persleidingenareaal



Persleidingenareaal

- Gemeente Amsterdam: 550 km (incl. effluent)
- Waterschap Amstel, Gooi en Vecht: 150 km (incl. effluent)
- 2 miljoen i.e. (inwoners, bedrijven en grensoverschrijdend afvalwater)



Visie op afvalwatertransport

1. Integrale aanpak persleidingen, gemalen en appendages als één systeem en verbinden met de fysieke omgeving
2. Risico gestuurd ontwerp
 1. Doelmatig
 2. Omgeving
 3. Duurzaam
 4. Betrouwbaar
3. Risico gestuurd beheer
4. Inspelen op maatschappelijke ontwikkelingen

N.b. Risico gestuurd ontwerp en beheer is gebaseerd op een optimale afweging tussen prestaties, kosten en risico's voor de gehele levenscyclus

Hoe vult Waternet deze visie in?

- Doorontwikkeling vakgebied persleidingen
 - Innovatieprogramma Professioneel Persleidingenbeheer
Waterschappen, gemeenten, STOWA en RIONED
 - Faalkansmodel voor asset management van persleidingen
Opdrachtgevers: Gemeente Rotterdam, Waternet, RIONED, STOWA
Uitvoering: TKI Deltatechnologie met kennispartners TNO, Deltares, en Partners4UrbanWater
 - Ipigs project; Inline inspectietools voor drinkwater- en afvalwaterpersleidingen
Drinkwaterbedrijven, waterschappen, gemeenten, STOWA, RIONED
 - Afstudeerders en trainees in transport van afvalwater
- Inbedding professioneel persleidingenbeheer in interne programma's;
Transitie Uniform Assetmanagement (TUA) en de Digitale Transformatie

